

CYL model 45 CLASS III

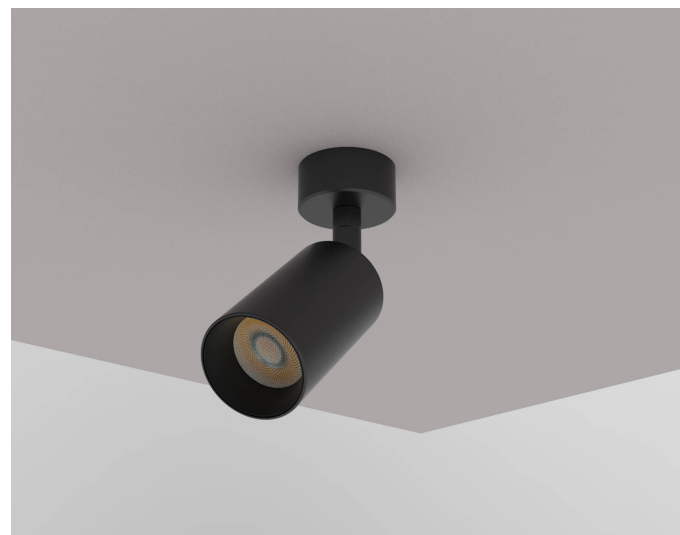
ver. 20200404_Rev_0

anno: **2022**

codice: **2661002B10161**

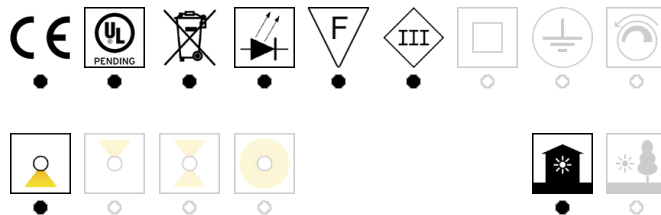
tipologia: **proiettore**

applicazione: **interno**



Dati tecnici	
Sorgente luminosa	LED
Tipologia di sorgente luminosa	COB LED
Tipologia direzione emissione	diretta
Potenza nominale	7 W
Flusso luminoso sorgente nominale	720 lm
Efficienza nominale	103 lm/W
Consumo	7 W
Flusso luminoso emesso reale	720 lm
Efficienza reale	103 lm/W
Secondario	200mA
Temperatura colore	3000 K / varianti pagina 2
Indice resa cromatica	95 CRI
Deviazione Step MacAdam	3
Classe energetica	x
Classe isolamento	III
Grado IP	IP 20
Montaggio diretto su superfici normalmente infiammabili	●
Temperatura di esercizio	+10° / +40°
CE	●
UL	○
Optional	
Modalità emergenza	○
Sensore di movimento	○
Orientabilità	●

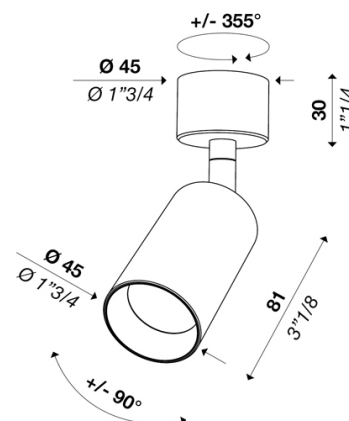
Imballo	
Peso netto	
Imballaggio 1	
Imballaggio 2	
Imballaggio 3	
Imballaggio 4	
Imballaggio 5	



Disegno tecnico

Misure

rif. immagine mm - inch



Struttura	
Materiale	alluminio
Finitura	bianco / varianti pagina 2
Diffusore	
Materiale	pmma
Finitura	fascio lente 18°
Elettronica / Driver	
Incluso	No
Quantità	0
Voltaggio	200mA
Dimmerazione	
ON/OFF	○
PUSH	○
0-10V	○
1-10V	○
CUT PHASE	○
Bluetooth	○
DALI	○
Cavi sospensione	
Lunghezza standard cavi acciaio (custom su richiesta)	○
Lunghezza standard cavo elettrico (custom su richiesta)	○
Garanzia	
Durata	2 anni